

Évier à encastrer EINNA 1 cuve 780 SMC



· Évier à encastrer 1 cuve L. 780 x l. 435 mm

- Matière : Résine SMC
 - Résine polyester : 30 %
 - Charges minérales : 50 %
 - Fibres de verre longues : 20 %

- Réversible
- Bonde à panier Ø 90 mm, vidage manuel complet, trop plein et siphon à bol réduit fournis à l'intérieur du packaging

- Perçage facile pour l'installation de la robinetterie
- Pattes de fixation fournies (x6) pour l'installation de l'évier sur les plans de travail de 28 et 38mm

NORMES
EUROPÉENNES
EN13310
& EN695



FABRICATION
FRANÇAISE



06 : NOIR PAILLETÉ

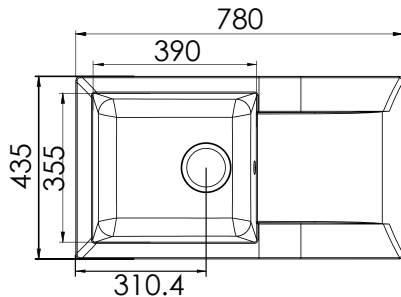


16 : GRIS BÉTON

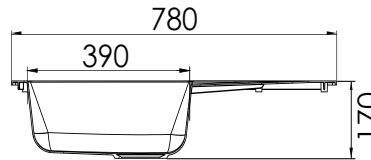


17 : BLANC UNI

SCHÉMA TECHNIQUE :



VIDAGE



CARACTÉRISTIQUES :

ÉVIER À ENCASTRER

VIDAGE MANUEL, BONDE PANIER, TROP-PLEIN ET SIPHON

RÉVERSIBLE

LES + PRODUIT :

RÉSISTANCE AUX CHOCS MÉCANIQUES

RÉSISTANCE AUX TACHES ET AGRESSIONS CHIMIQUES

RÉSISTANCE À LA CHALEUR ET AUX CHOCS THERMIQUES

NETTOYAGE FACILE

LÉGER - FACILE À MANIPULER ET INSTALLER

COULEURS TENDANCES ET DURABLES

CONTACT ALIMENTAIRE

COULEURS 100% TEINTÉE DANS LA MASSE

NON PERCÉ POUR LA ROBINETTERIE (SE MUNIR D'UNE SCIE CLOCHE)

RÉFÉRENCES	DÉSIGNATION	COLORIS	ÉVIER L x l / mm	CUVE L x l x P / mm	VOLUME CUVE (L)	CÔTES D'ENCASTREMENT L x l / mm	CAISSON MINIMUM / mm	POIDS NET (KG)	VIDAGE	PACKAGING
ESAE078R06A 3579432001666	Évier à encastrer EINNA 1 cuve 780 SMC	Noir pailleté	780 x 435	390 x 355 x 170	11 L (sous trop plein)	750 x 405	450	3.00	Inclus dans le packaging	1/2 box (15pcs/pal.)
ESAE078R16A 3579432001680		Gris béton								
ESAE078R17A		Blanc uni			18.5 L (cuve pleine)					
3579432001673										